

# Mais alunos Melhor educação

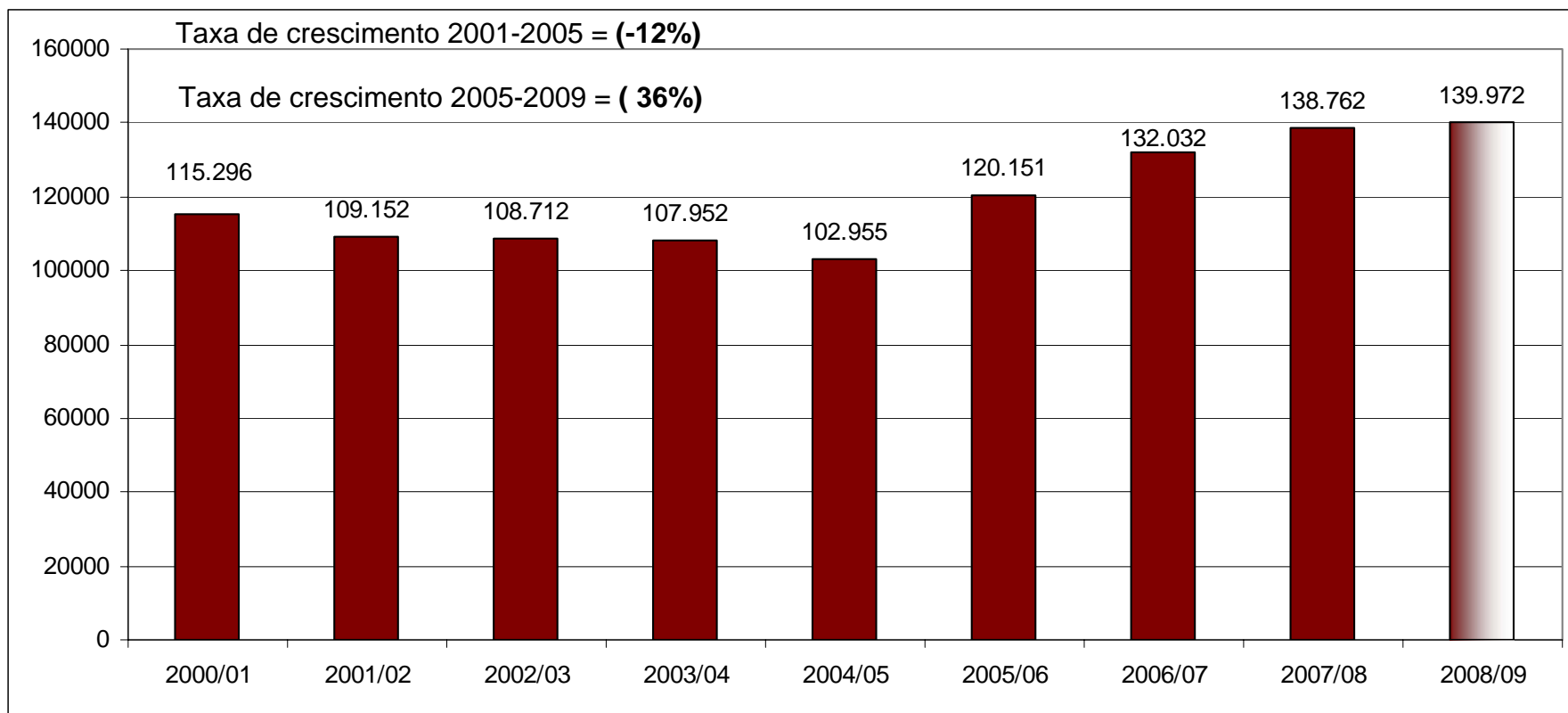
Apresentação dos Resultados  
Escolares 2008/09



Ministério da  
Educação

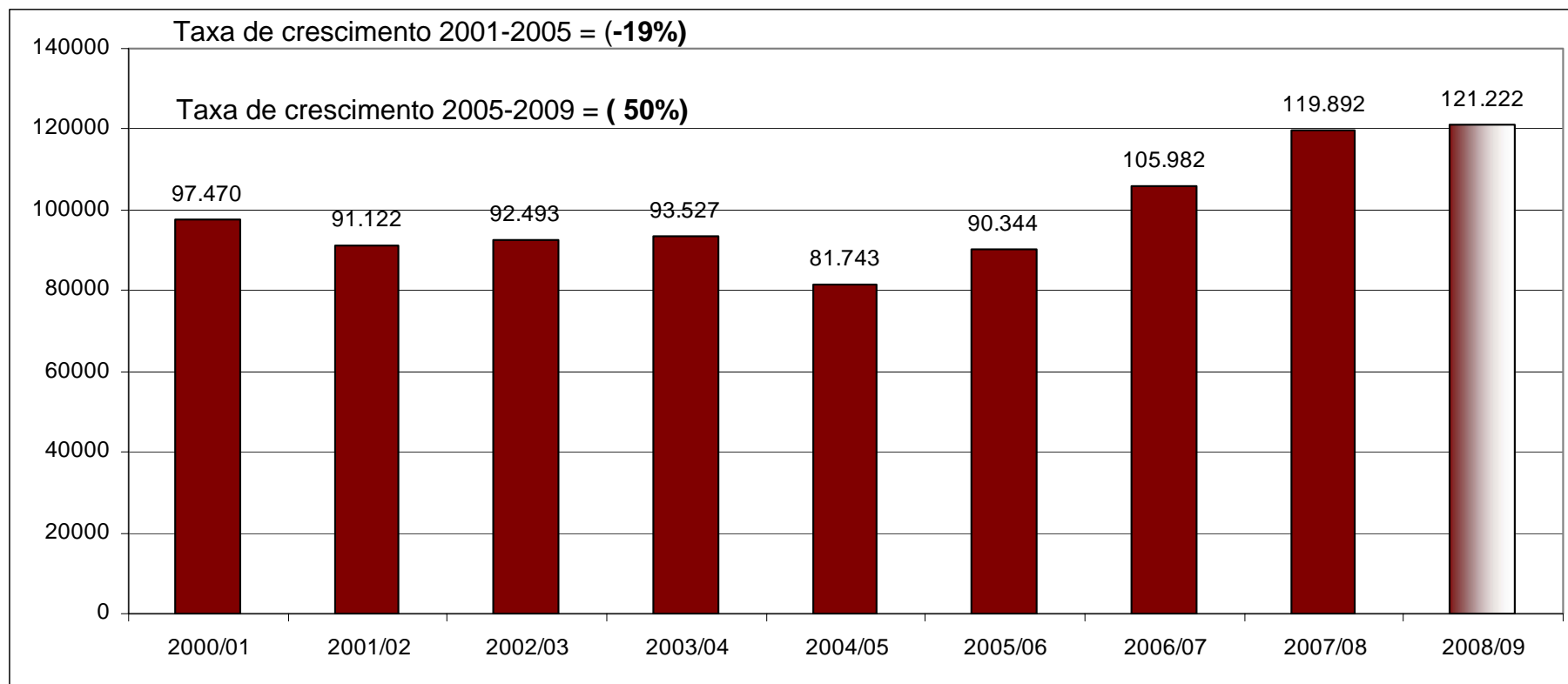
24 de Agosto de 2009

## Evolução do número de alunos matriculados no 9.º ano de escolaridade ensino público e privado



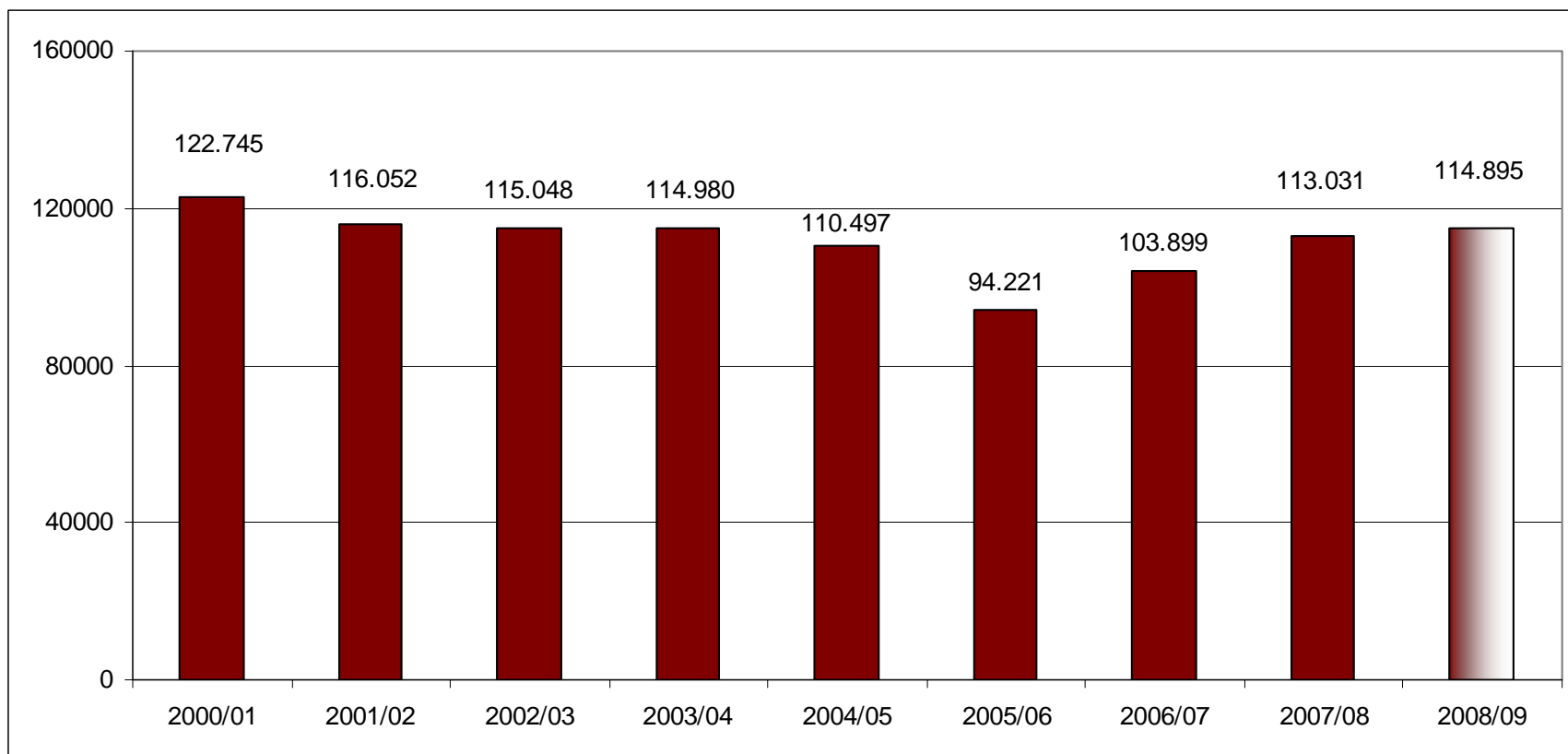
Os dados relativos aos alunos matriculados em 2008/09 foram estimados a partir dos dados administrativos das escolas públicas e das escolas privadas com contrato de associação. Os dados foram recolhidos e tratados pelo Gabinete Coordenador do Sistema de Informação do Ministério da Educação (MISI)

## Evolução do número de alunos que concluíram o 9.º ano de escolaridade ensino público e privado



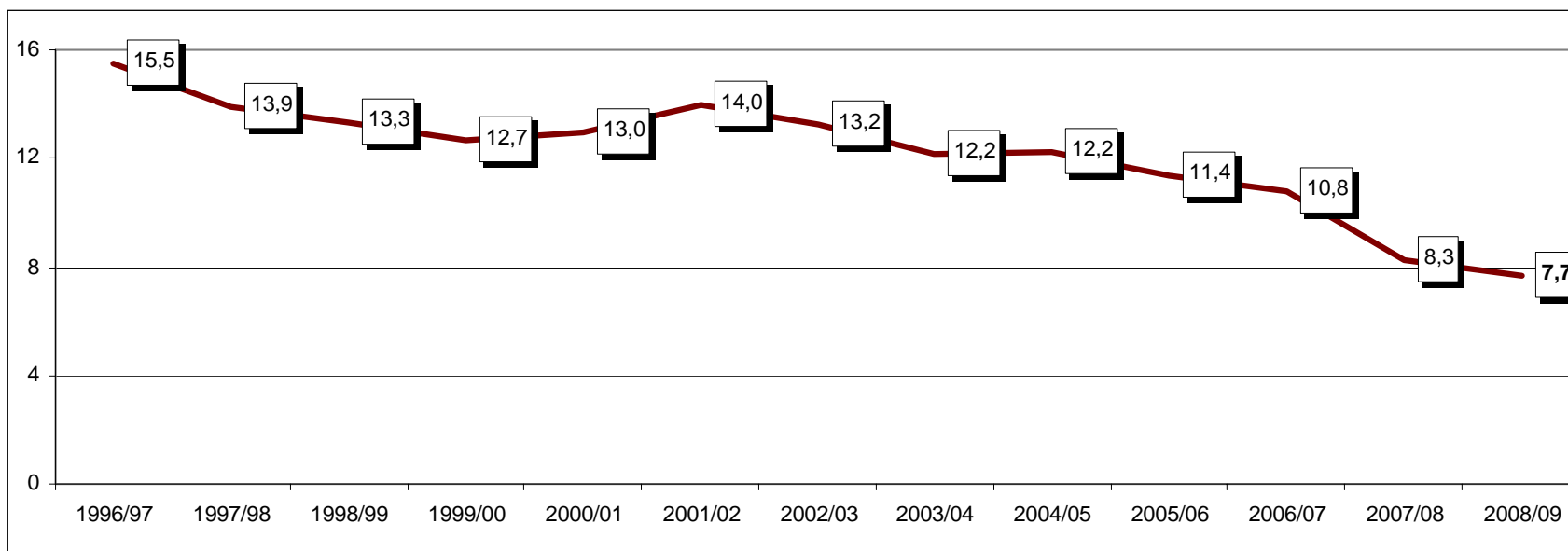
Os dados relativos aos alunos matriculados em 2008/09 foram estimados a partir dos dados administrativos das escolas públicas e das escolas privadas com contrato de associação. Os dados foram recolhidos e tratados pelo Gabinete Coordenador do Sistema de Informação do Ministério da Educação (MISI)

## Evolução do número de alunos matriculados no 10.º ano de escolaridade ensino público e privado



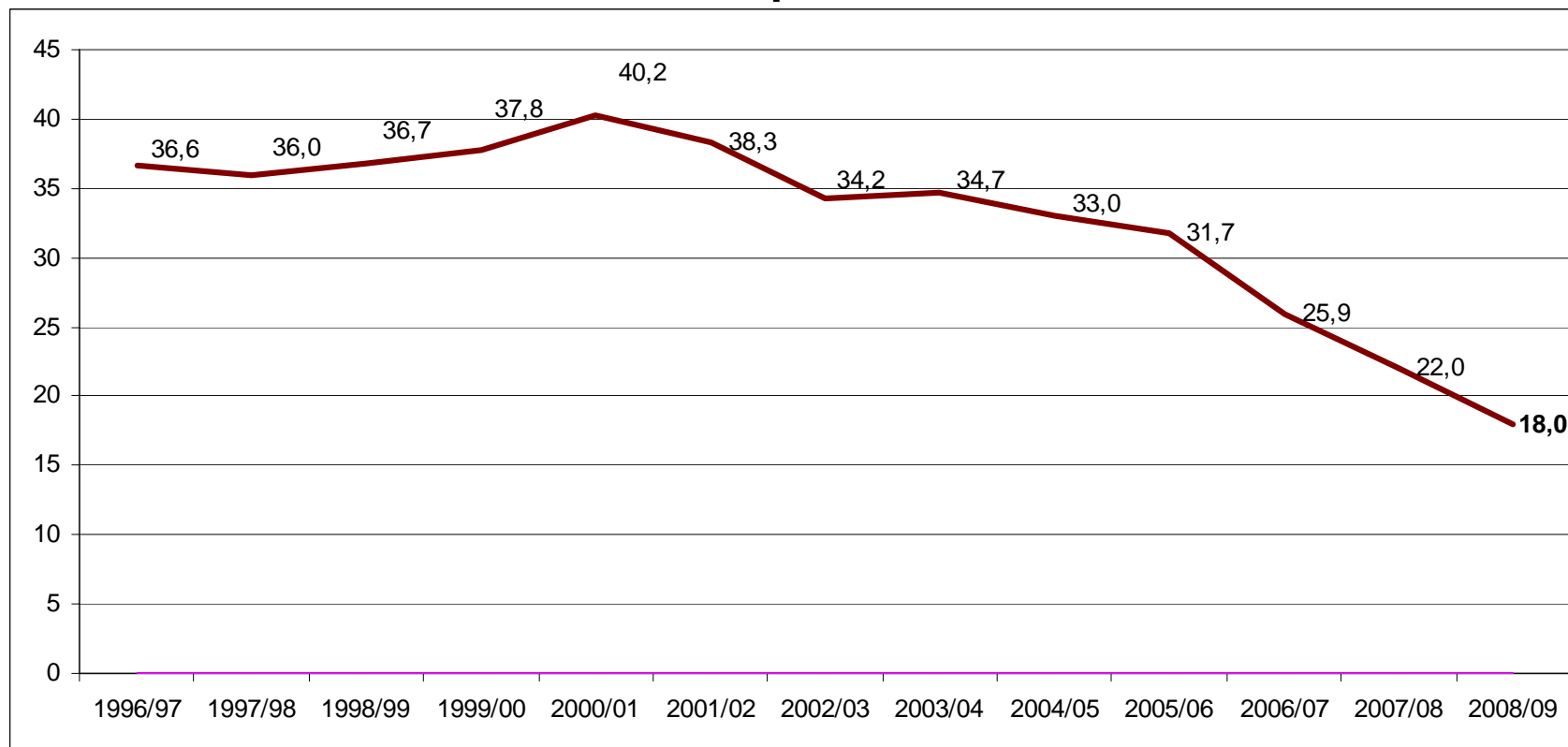
Os dados relativos aos alunos matriculados em 2008/09 foram estimados a partir dos dados administrativos das escolas públicas e das escolas privadas com contrato de associação. Os dados foram recolhidos e tratados pelo Gabinete Coordenador do Sistema de Informação do Ministério da Educação (MISI).

## Evolução das Taxas de Retenção no Ensino Básico ensino público



A taxa de retenção para o ano de 2008/09 foi estimada a partir dos dados administrativos das escolas públicas. Os dados foram recolhidos e tratados pelo Gabinete Coordenador do Sistema de Informação do Ministério da Educação (MISI).

## Evolução das Taxas de Retenção no Ensino Secundário ensino público



A taxa de retenção para o ano de 2008/09 foi estimada a partir dos dados administrativos das escolas públicas. Os dados foram recolhidos e tratados pelo Gabinete Coordenador do Sistema de Informação do Ministério da Educação (MISI).